



El futuro  
es de todos

Gobierno  
de Colombia



# *Experiencia de respuesta a la VBG en el contexto COVID-19*

## *Colombia*

*Ministerio de Salud y Protección Social  
UNFPA Colombia*

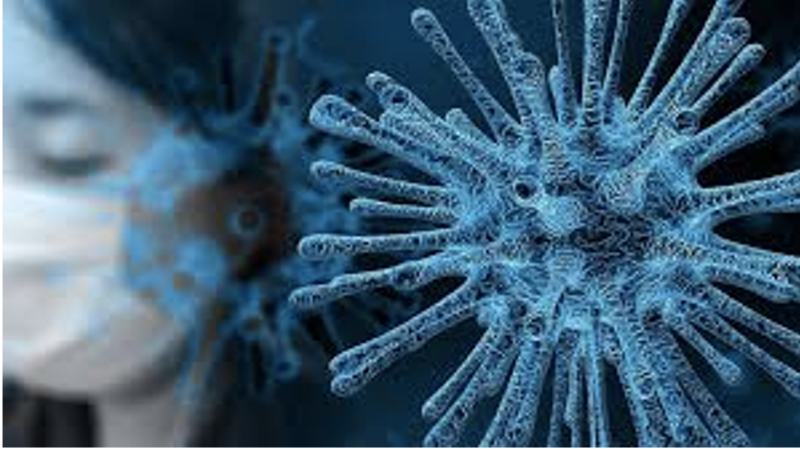
*22 de abril de 2020*

# ATENCIÓN INTEGRAL DE LAS VIOLENCIAS POR RAZONES DE GÉNERO – COVID 19

Ministerio de Salud y Protección Social

Abril de 2020

# Contexto




El aislamiento obligatorio preventivo intensifican el riesgo de violencia en el entorno familiar, principalmente en niños, niñas y adolescentes, mujeres y personas mayores, es una responsabilidad del Gobierno defender los derechos humanos de esta población.

# Marco de políticas

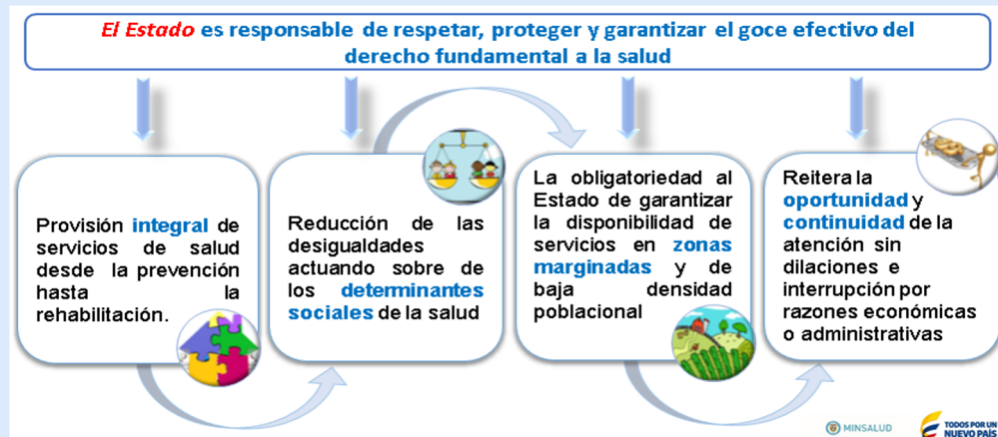
## Plan Decenal de Salud Pública 2012-2021

**DIMENSIÓN**  
*Sexualidad, derechos sexuales y reproductivos*

Conjunto de acciones sectoriales, transectoriales y comunitarias para promover las condiciones sociales, económicas, políticas y culturales que permitan, desde un enfoque de derechos humanos, de género y diferencial, el ejercicio libre, autónomo e informado de la sexualidad, el desarrollo de las potencialidades de las personas durante todo su ciclo vital y el desarrollo social de los grupos y comunidades.



## Ley Estatutaria 1751 DE 2015



## Plan Nacional de Desarrollo 2018-2022

Creación del mecanismo intersectorial para el abordaje integral de las violencias de género

### Metas PND

Porcentaje de municipios que cuentan con mecanismo intersectorial para el abordaje de las violencias de género (**Meta 70%**)

Porcentaje de mujeres víctimas de violencias de género notificadas en el SIVIGILA y que fueron atendidas en salud por sospecha de violencia física, psicológica y sexual (**Meta 100%**)



# Tipos de enfoques de abordaje de una problemática social

## ENFOQUE DIFERENCIAL



**Enfoque unitario**  
considera sólo un eje de discriminación a la vez, por ejemplo la discriminación étnica

## ENFOQUE DE GÉNERO



**Enfoque unitario**  
considera sólo un eje de discriminación a la vez, por ejemplo la discriminación de género

**Enfoque múltiple**  
considera dos o más ejes de discriminación de forma paralela

## ENFOQUE INTERSECCIONAL



Considera las interacciones entre los distintos ejes de discriminación y explora las relaciones entre éstos como una cuestión abierta y vinculada al contexto específico.

# Promoción de los Derechos Sexuales y Reproductivos

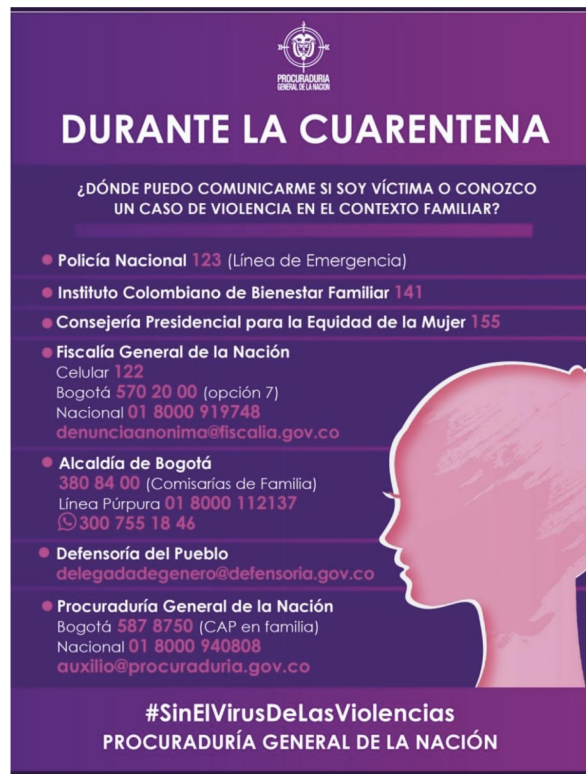


- Actividades realizadas por las EAPB - disponibilidad de información sobre derechos sexuales y reproductivos
- Acceso a los servicios de salud – servicios
- Acceso prioritarios en Salud Materna – IVE
- Acceso a métodos de anticoncepción – 6 meses
- Asesoría en Anticoncepción

# Prevención de las violencias de Género

## Estrategias de información y educación en:

- Por estigma y discriminación por diferentes situaciones de vulnerabilidad.
- Estigma y discriminación hacia profesionales de la salud.
- Distribución de tareas en el hogar
- Derechos humanos
- Evaluación del riesgo de contagio para mujeres en prostitución



**PROCURADURÍA GENERAL DE LA NACIÓN**

### DURANTE LA CUARENTENA

¿DÓNDE PUEDO COMUNICARME SI SOY VÍCTIMA O CONOZCO UN CASO DE VIOLENCIA EN EL CONTEXTO FAMILIAR?

- **Policia Nacional 123** (Línea de Emergencia)
- **Instituto Colombiano de Bienestar Familiar 141**
- **Consejería Presidencial para la Equidad de la Mujer 155**
- **Fiscalía General de la Nación**  
Celular **122**  
Bogotá **570 20 00** (opción 7)  
Nacional **01 8000 919748**  
[denunciaanonima@fiscalia.gov.co](mailto:denunciaanonima@fiscalia.gov.co)
- **Alcaldía de Bogotá**  
**380 84 00** (Comisaría de Familia)  
Línea Púrpura **01 8000 112137**  
**300 755 18 46**
- **Defensoría del Pueblo**  
[delegadadegenero@defensoria.gov.co](mailto:delegadadegenero@defensoria.gov.co)
- **Procuraduría General de la Nación**  
Bogotá **587 8750** (CAP en familia)  
Nacional **01 8000 940808**  
[auxilio@procuraduria.gov.co](mailto:auxilio@procuraduria.gov.co)

**#SinElVirusDeLasViolencias**  
**PROCURADURÍA GENERAL DE LA NACIÓN**

# Atención de Violencias de Género

- Fortalecimiento de sistemas de información SIVIGILA
- Apoyo por parte de SIVIGE a la Consejería para la equidad de la Mujer
- Fortalecimiento de los espacios intersectoriales de las violencias de género en los territorios.
- Línea 192 Numeral 4 – Salud Mental
- Medidas de Atención
- Adecuación de protocolos en en salud para la atención integral
- Desarrollo de capacidades en profesionales de la Salud
- Seguimiento a Casos
- Conpes de Salud Mental



# Otros sectores:

## *Servicios disponibles:*

- ***Protección:*** funcionamiento de las Comisarías de Familia
- ***Policía:*** Estrategias diferenciales de género y para el abordaje de VIF
- ***Justicia:*** Servicios judiciales siguen funcionando.
- ***Control y vigilancia:*** Procuraduría y Defensoría hacen un seguimiento y acompañamiento a la implementación de acciones.
- ***Locales:*** A nivel local muchos municipios han desarrollado servicios propios como fortalecimiento de casas refugio, líneas de atención a violencias, entre otros.



## Apoyo de UNFPA:



- ***Gestión de datos e información:*** apoyo a las instituciones en la construcción, consolidación y visualización de la información de violencias que se reporta a través de líneas telefónicas.
- ***Formación y capacitación:*** apoyo en módulos de formación virtuales de funcionarios y funcionarias de justicia.
- ***Comunicación y sensibilización con enfoque diferencial:***
  - Consejería Presidencial de Mujer: en campaña para llegar con información en DSDR y mensajes de prevención a mujeres rurales y en lugares apartados
  - ONIC: mensajes de prevención e información en lenguas indígenas

## Apoyo de UNFPA:



- ***Proyecto para prevención de violencias y prácticas nocivas en comunidades indígenas.*** Fase de aprobación en ICBF. Prevé:
  - formación remota de lideresas locales
  - Programas radiales pedagógicos en DSDR, VBG y MGF.
  - Provisión de kit dignidad
  - Trabajo con autoridades; sensibilización y compromiso con erradicación MGF
- ***Provisión de Kit dignidad***
  - Municipios PDET y mujeres indígenas
  - Apoyo técnico a ciudades como Bogotá y Medellín
  - Pendiente: Mujeres en municipios de difícil acceso que no recibe ayudas del gobierno (CPEM)

## Apoyo de UNFPA:



- *Humanitario y VBG*
  - Subgrupo de VBG
  - Ajustes a los contenidos del Kit para su provisión en la pandemia
  - En frontera con Venezuela:
    - Apoyo a las mujeres que han hecho parte de nuestros proyectos
    - Sensibilización a mujeres vulnerables y entrega de kit dignidad
  - Se está desarrollando un protocolo de gestión de casos remota

A warm, golden-toned photograph of three women laughing heartily. The woman on the left is wearing a striped sari and has her head tilted back. The woman in the middle is wearing a patterned sari and is looking towards the right. The woman on the right is wearing a light-colored sari and is looking towards the middle woman. The word "Gracias" is written in white, bold, sans-serif font across the center of the image.

Gracias